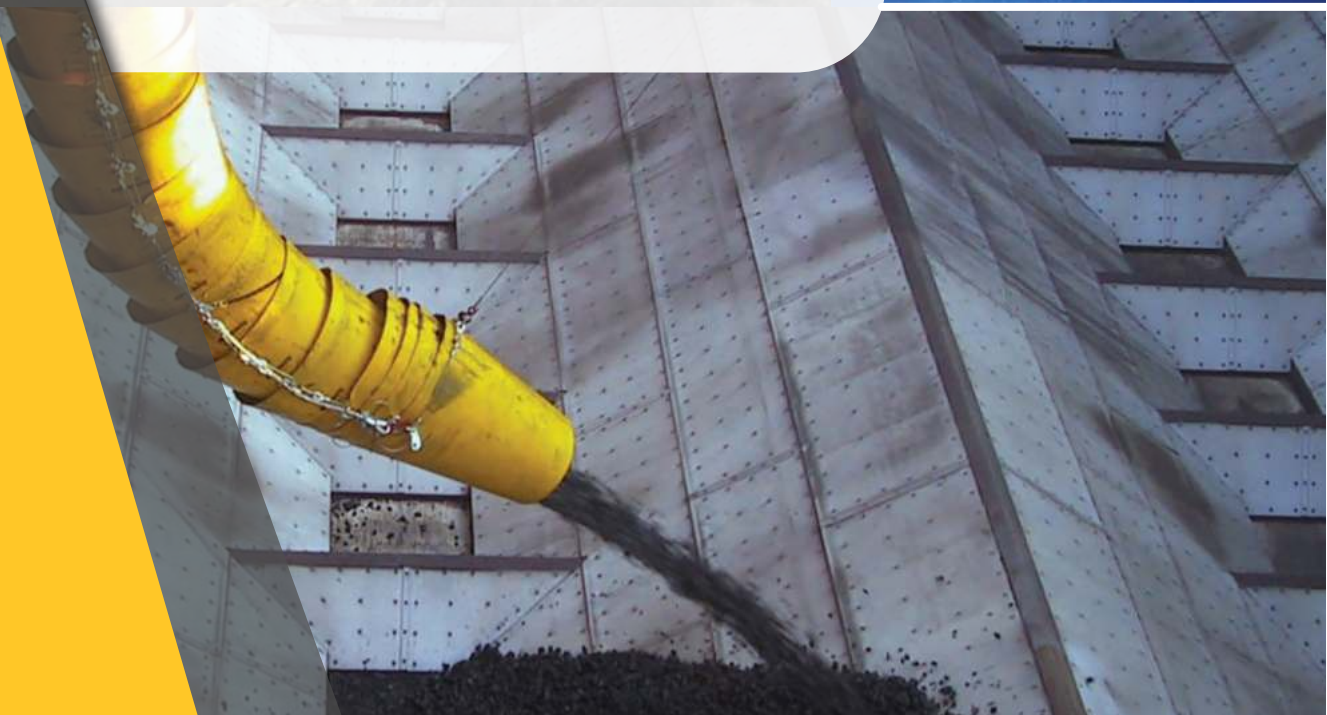




**SUPERCHUTE®**

SOLUTIONS POUR CONSTRUCTION & INDUSTRIE



**CHUTES EMBOÎTABLES**

Systèmes Fluides de Déploiement

Téléphone : 800-363-2488  
[www.superchute.com](http://www.superchute.com)

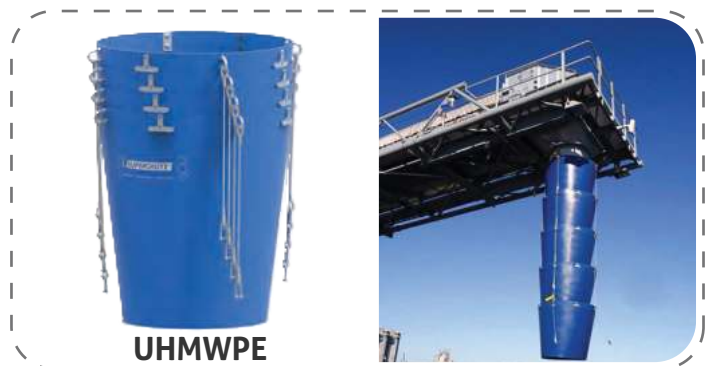
# CHUTES EMBOÎTABLES

## Contrôle de poussières

Utile pour déploiement de matériau fluide comme graines, charbon, sucre, granulats, engrais, sable, copeaux, etc. La chute emboîtable est rétractée avec l'aide de treuils lorsque la pile s'accumule.

## Exemples d'application

- Chargement des vaisseaux et barges ✓
- Remplissage d'entrepôts ✓
- Camions de transport ✓
- Débarras d'obstacles en levant la chute fréquemment ✓

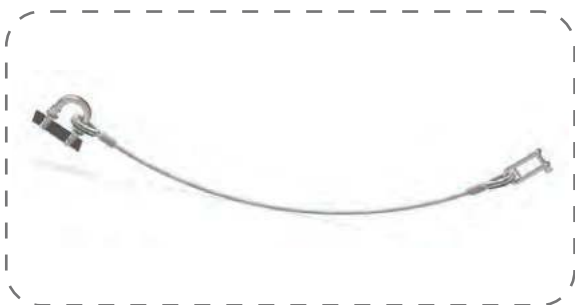


## ASSEMBLAGES DE CÂBLE



### Système de liaison en acier galvanisé

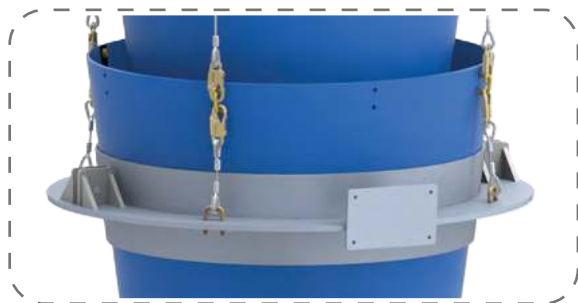
Le système d'assemblage de câble comprend un boulon en U (en acier galvanisé), un accouplement en aluminium, câble, cosse, et crochet de verouillage en fer forgé à double action.



### Système de liaison en acier inoxydable

Ces systèmes sont utiles dans des situations avec de matériau très corrosives. Ils sont aussi utiles dans des applications d'eau salée. Des manilles inoxydables sont utilisées à la place de crochets.

## COLLIERS & ARRÊTS

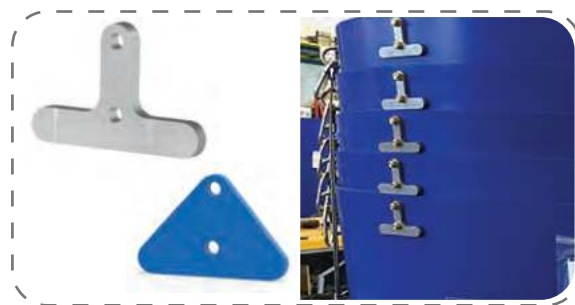


### Collier pour lever en métal

Pour lever pour faciliter la rétraction les Chutes Emboîtables Superchute®. Tout les colliers sont fait sur mesure pour votre application.

### Arrêts en acier inoxydable ou plastique

Des Arrêts sont utilisés pour prévenir que les section s'emboîtent trop.



## SYSTÈMES AUTOMATISÉS

Un **Système automatisé** est idéale pour sites avec convoyeurs sans supervision constante. Le capteur ultrasonique détecte automatiquement la distance d'un objet en dessous. Le capteur transmet un signal au panneau électrique pour commencer à lever la chute. Le panneau transmet le signal au tambour (treuil) pour rétracter le câble jusqu'à l'activation de l'interrupteur de fin de course. Un sélecteur pour opérer en mode automatique ou manuel est utilisé pour contrôler la chute.



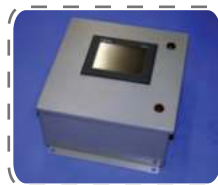
1. Capteur ultrasonique



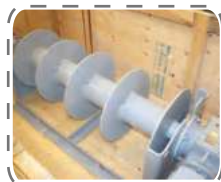
4. Panneau électrique



2. Enrouleur de câble pour capteur ultrasonique



5. Panneau opérateur optionnel



3. Tambour de treuil



# CONTROLEZ LES POUSSIÈRES

[www.superchute.com](http://www.superchute.com)  
Sans frais : 800-363-2488  
Local : 514-365-6121  
Fax : 514-365-8987  
Courriel : [info@superchute.com](mailto:info@superchute.com)

Superchute Ltd.  
8810 Rue Elmslie  
Montréal, Québec  
Canada, H8R 1V6



- Fabriqué Canada
- Consulter le guide de référence ou manuel d'utilisation Superchute® pour plus d'informations
- Superchute® est une marque déposée de Superchute Ltée (États-Unis 1737832)
- Imprimée au Canada