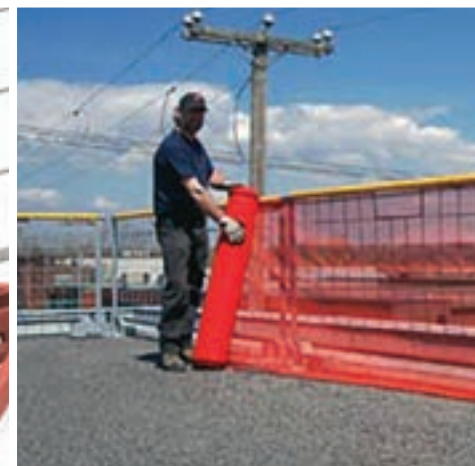
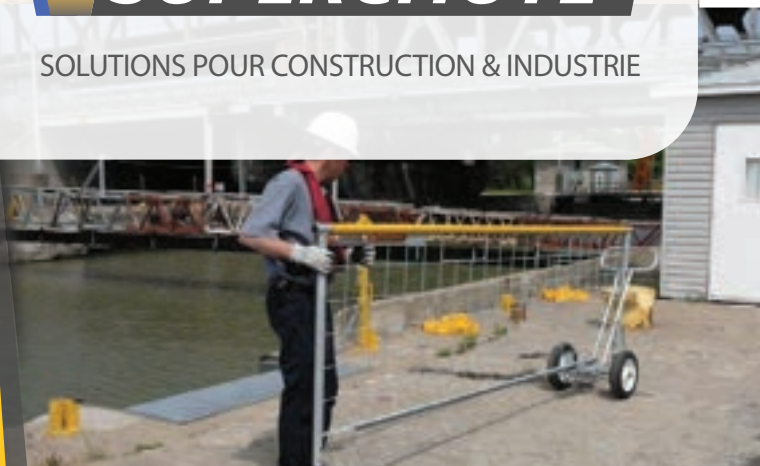




**SUPERCHUTE®**

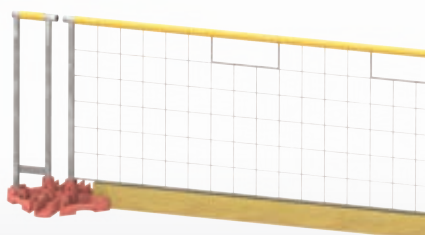
SOLUTIONS POUR CONSTRUCTION & INDUSTRIE



## SYSTÈME EDGEGUARD®

### Pourquoi choisir EdgeGuard®?

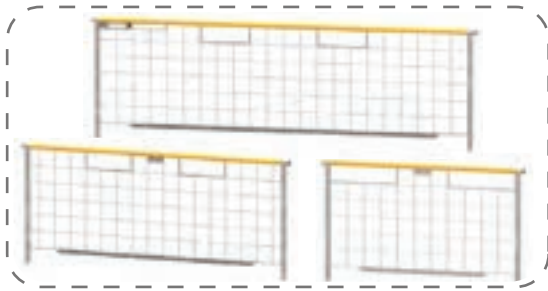
- Solution de protection anti-chute efficace et ultra-sécurisée ✓
- Barrières avec grilles, bases à contrepoids empilables ✓
- Pour usage sur planchers plats avec bords non protégés (p afonds, béton, cages, escaliers, lucarnes) ✓
- Conçu pour couvreurs, entrepreneurs, locateurs, détaillants d'équipement de construction et de sécurité ✓
- Prévient la tombée de personnes ou matériel à travers les barrières - pas de grands écarts ✓
- Attacher rapidement du Scafnet® aux barrières EdgeGuard™ pour contrôler les débris et poussières fines ✓



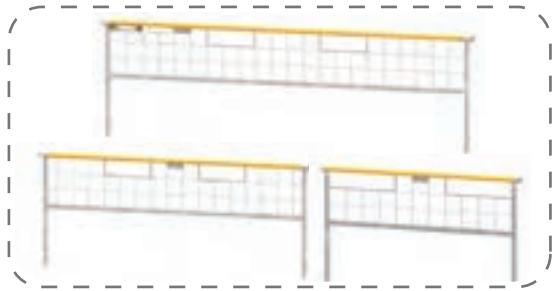
Téléphone : 800-363-2488

[www.superchute.com](http://www.superchute.com)

# BARRIÈRES STANDARD



Barrières standards avec longueurs :  
Pleine, 3/4, 1/2  
(longueur pleine = 11 pi de long x 42 po. hauteur)



Barrières haut dégagement avec longueurs :  
Pleine, 3/4, 1/2  
(longueur pleine = 11 pi de long x 42 po. hauteur)

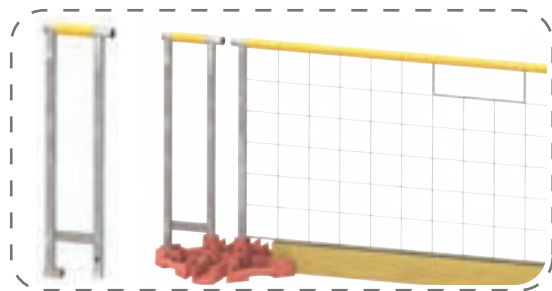


Capsule transparente avec manuel

## Autres caractéristiques

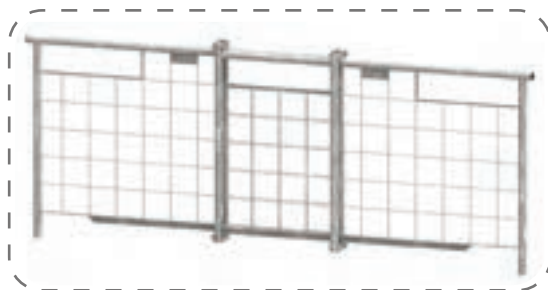
- Capsule à documents transparente se trouve sur les barrières standards 11'
- Le rail supérieur est couvert avec une gaine d'avertissement jaune (plastique robuste)
- Chaque barrière est marquée avec un numéro de série pour des fins de traçabilité
- Les rails sont attachés aux poids – 2 goupilles sont inclus avec chaque poids

# MODULE D'EXTRÉMITÉ



Module extrémité

# BARRIÈRES AJUSTABLES



Barrière ajustable



Étriers ajustables

# PORTES D'ACCÈS



Paires de portes



Porte simple

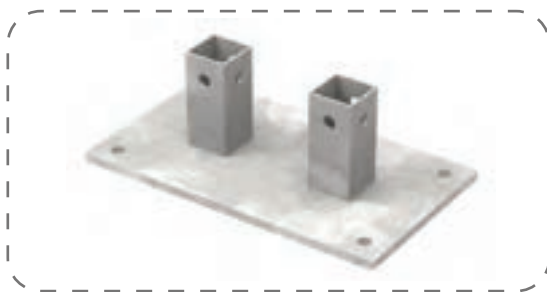


Renfort de porte

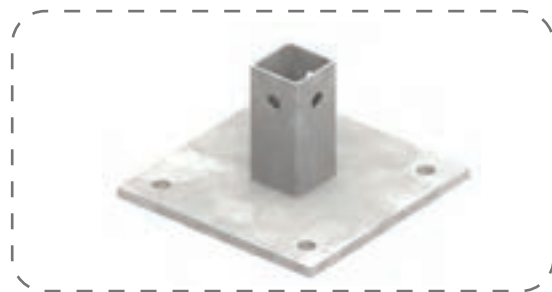
## Détails

- **En paire** : 2 sections portes peuvent remplacer une barrière standard sans ajustement des contrepoids à la base; option de sécuriser avec un cadenas pour verrouiller la porte adjacent au rail
- **Seule** : option de sécuriser avec un cadenas pour verrouiller
- **Renfort de porte** : soutient la porte, élimine son affaissement et améliore son pivotement; pratique pour ouvrir et fermer la porte fréquemment; option d'ajouter un cadenas sur la porte adjacent au rail

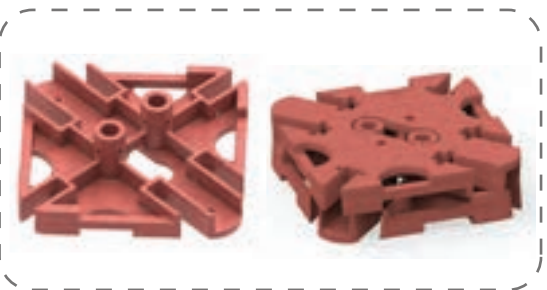
# BASES



Base boulonnée (pour 2 poteaux)



Base boulonnée (pour 1 poteau)

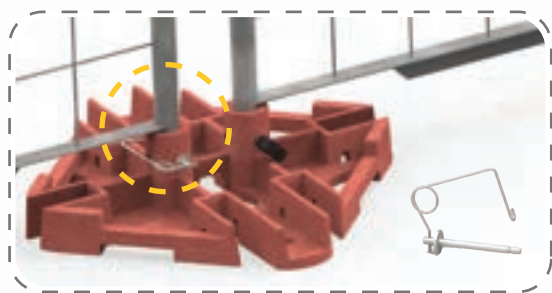


Base à contrepoids  
(seul ou empilé)

## Caractéristiques de base à contrepoids

- Poids en fonte de 110 lb avec mesures 21" x 21" carré
- Deux manchons femelles permet d'installer les rails et sécurisés à 180°, 90° & 45°
- Six supports pour plinthes acceptent des montants en bois non-coupés à 180°, 90° & 45°

## GOUPILLES & PLINTHES



Goupille Standard



Plinthe en aluminium



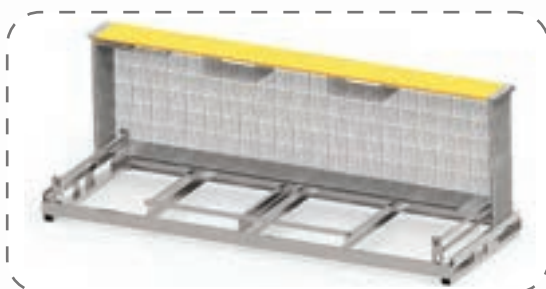
## DISPOSITIFS DE TRANSPORT



Transporteur



CHARIOT POUR 5 BARRIÈRES



PALETTE EN ACIER POUR 20 BARRIÈRES

[www.superchute.com](http://www.superchute.com)  
Sans frais : 800-363-2488  
Local : 514-365-6121  
Fax : 514-365-8987  
Courriel : [info@superchute.com](mailto:info@superchute.com)

Superchute Ltd.  
8810 Rue Elmslie  
Montréal, Québec  
Canada, H8R 1V6

**SUPERCHUTE®**

- Fabriqué Canada
- Consulter le guide de référence ou manuel d'utilisation Superchute® pour plus d'informations
- Superchute® est une marque déposée de Superchute Ltée (États-Unis 1737832)
- EdgeGuard® est une marque déposée de Superchute Ltée (Canada TMA634543 / États-Unis 3048889)
- Imprimée au Canada